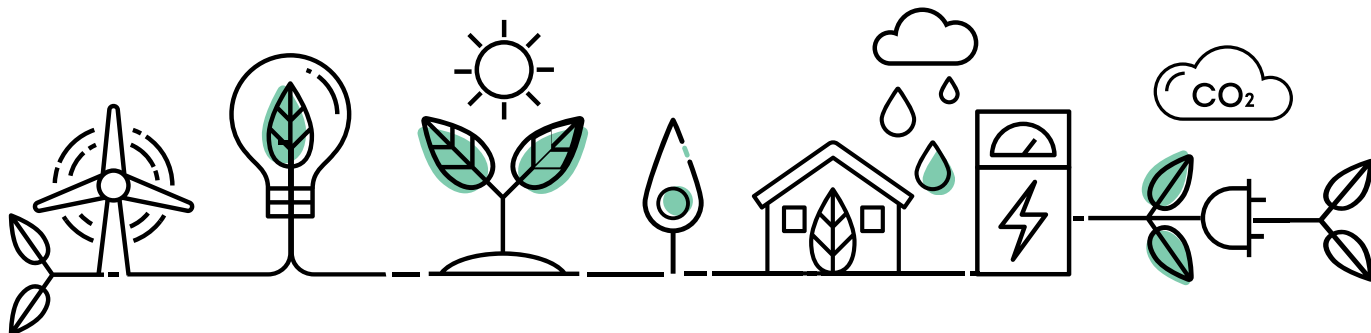


GAMMA BNP PARIBAS SUSTAINABLE MULTI-ASSET

PUBBLICAZIONE A CARATTERE PROMOZIONALE - DICEMBRE 2019



BNP PARIBAS ASSET
MANAGEMENT HA IL
PIACERE DI PRESENTARE
LA GAMMA DI FONDI
DIVERSIFICATI,
FLESSIBILI, SOSTENIBILI
E RESPONSABILI.

1

BNP PARIBAS
SUSTAINABLE
MULTI-ASSET STABILITY



2

BNP PARIBAS
SUSTAINABLE
MULTI-ASSET BALANCED



3

BNP PARIBAS
SUSTAINABLE
MULTI-ASSET GROWTH



I tre fondi sono caratterizzati dalla diversificazione e dalla flessibilità offerte, così come dall'esposizione agli investimenti sostenibili e socialmente responsabili, mentre si distinguono per il livello di rischio, che conferisce a ognuno di essi uno specifico potenziale di rendimento.



UNA GAMMA DIVERSIFICATA

Le performance dei mercati finanziari variano di anno in anno. Riuscire a prevedere su quali tipologie di attivo – per esempio, azioni o obbligazioni – converrà investire nei prossimi anni oppure individuare le aree geografiche e i settori più remunerativi può rivelarsi, dunque, un esercizio difficile. I fondi diversificati consentono di:

- beneficiare dell'esposizione a diverse tipologie di attivo, modulando il portafoglio in base al contesto di mercato per sfruttare al meglio le fonti di performance

- ridurre le fluttuazioni del portafoglio investendo in tipologie di attivo con ritmi o periodi di crescita diversi

In un contesto di mercato in cui le fonti di rendimento tradizionali diventano rare e non offrono più le remunerazioni ottenute in passato, la diversificazione del portafoglio permette di migliorare il potenziale di performance riducendo, al contempo, i rischi.



BNP PARIBAS
ASSET MANAGEMENT

L'asset manager
per un mondo
che cambia

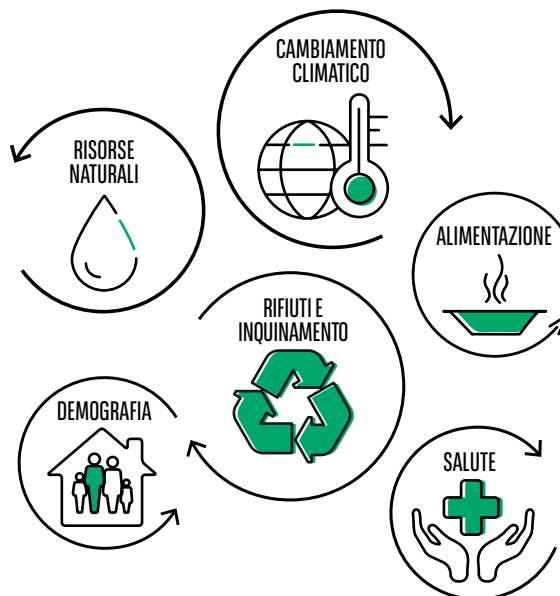


INVESTIMENTI SOSTENIBILI E RESPONSABILI

I fondi della gamma BNP Paribas Sustainable Multi-Asset affiancano alla ricerca di una performance finanziaria quella di un valore aggiunto in termini di responsabilità sociale e tutela dell'ambiente. Questi fondi, infatti, investono in società ed emittenti obbligazionari che affrontano le attuali problematiche ambientali e sociali, come il cambiamento climatico o la transizione energetica, e sviluppano soluzioni per la sostenibilità di alimentazione e qualità della vita.

La gamma BNP Paribas Sustainable Multi-Asset utilizza un approccio che è, allo stesso tempo, tematico (focalizzandosi su settori specifici, come quello ambientale o idrico) e "best-in-class" (mirando, invece a identificare gli emittenti che presentano le migliori pratiche in base ai criteri di responsabilità in materia ambientale, sociale e di governance societaria -ESG). In BNP Paribas Asset Management, crediamo che le imprese e gli emittenti obbligazionari coscienti delle attuali sfide ambientali e sociali rappresentino degli investimenti finanziariamente interessanti.

TEMATICHE SRI*



* Sustainable and Responsible Investment - Investimento Sostenibile e Responsabile



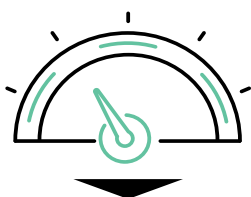
UN APPROCCIO FLESSIBILE

I tre fondi della gamma BNP Paribas Sustainable Multi-Asset corrispondono ad altrettanti livelli di propensione al rischio, permettendo agli investitori di scegliere il profilo a loro più adatto. Essi potranno successivamente modificare il loro posizionamento, aumentando o diminuendo la propria esposizione al rischio e, di conseguenza, il potenziale rendimento.

SRRI**: 3



STABILITY



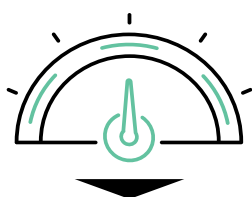
Allocazione media:

- 25% azioni (MSCI World) +
- 75% obbligazioni (Barclays Euro Agg)

SRRI**: 4



BALANCED



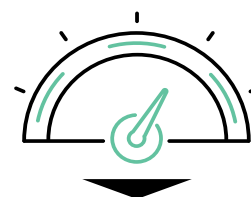
Allocazione media:

- 50% azioni (MSCI World) +
- 50% obbligazioni (Barclays Euro Agg)

SRRI**: 5



GROWTH



Allocazione media:

- 75% azioni (MSCI World) +
- 25% obbligazioni (Barclays Euro Agg)

ALLOCAZIONE DEGLI ATTIVI FLESSIBILE




Nel quadro di una gestione flessibile la composizione di un fondo viene adattata alle condizioni del mercato e alle prospettive macroeconomiche in base alle previsioni del team di investimento. Pertanto, la distribuzione degli investimenti

tra le diverse tipologie di attivo può variare nel tempo. L'obiettivo di gestione è di generare un rendimento positivo nelle fasi di rialzo degli indici e stabilizzare la performance nei contesti di mercato più difficili***.

** Synthetic Risk and Reward Indicator - Profilo di Rischio e di Rendimento

*** Non viene fornita alcuna garanzia in merito alla realizzazione degli obiettivi di performance

TABELLA RIEPILOGATIVA

	STABILITY	BALANCED	GROWTH
Data di lancio	04/05/1998	05/05/1997	
SRRI			
Data di Trasferimento	06/12/2019		
Classe d'attivo	Bilanciati		
Valuta	EUR		
Forma giuridica	Comparto di BNP Paribas Funds, SICAV di diritto lussemburghese conforme alla direttiva UCITS V		
Tipologia	Capitalizzazione dei proventi		
Codici ISIN	LU1956159773 Classic LU1956160276 N	LU1956154386 Classic LU1956155276 N	LU1956155946 Classic LU1956156324 N
Spese di gestione	1,10% Classic 1,10% N	1,30% Classic 1,30% N	1,40% Classic 1,40% N
Spesi correnti	1,67% Classic 2,28% N	2,03% Classic 2,78% N	2,22% Classic 2,97% N
Commissione di sottoscrizione massima	3,00% Classic 0% N	3,00% Classic 0% N	3,00% Classic 0% N
Commissione di rimborso massima	0% Classic 3,00% N	0% Classic 3,00% N	0% Classic 3,00% N
Società di gestione	BNP Paribas Asset Management Luxembourg		
Società di gestione delegata	BNP Paribas Asset Management Belgium SA BNP Paribas Asset Management France		
Investimento minimo	Nessuno		

Fonte: BNPP AM, dati a dicembre 2019.

QUALI SONO I RISCHI DELL'INVESTIMENTO?

Gli investimenti sono soggetti alle oscillazioni dei mercati ed al rischio intrinseco degli investimenti in valori mobiliari. Il valore degli investimenti ed il rendimento che generano possono diminuire oltre che aumentare ed è possibile che gli investitori non recuperino la somma investita.

Il valore del fondo può subire delle fluttuazioni legate al livello dei tassi d'interesse. I tassi d'interesse possono essere influenzati da numerosi fattori o eventi, come la politica monetaria, l'inflazione, ecc... Si segnala agli investitori che un aumento dei tassi d'interesse provoca una diminuzione del valore degli investimenti obbligazionari. Gli investimenti azionari sono esposti a notevoli fluttuazioni delle quotazioni, riconducibili in particolare a notizie negative riguardanti la società emittente o i mercati finanziari. Il fondo, inoltre, può essere soggetto ai seguenti rischi:

Rischio di credito: si riferisce alla capacità di un emittente di onorare i propri impegni, i declassamenti del rating di un'emissione o di un emittente possono condurre a una flessione del valore delle obbligazioni ivi associate.

Rischio di liquidità: deriva dalla difficoltà di vendere un'attività ad un prezzo di mercato equo in un dato momento per mancanza di acquirenti.

Rischio di controparte: è associato alla capacità di una controparte in un'operazione finanziaria OTC di adempiere ai propri obblighi quali pagamento, consegna e rimborso.

Rischio su derivati: con l'investimento in derivati negoziati al di fuori di un mercato regolamentato o quotati in borsa, il fondo si prefigge di coprire e/o sottoporre a leva finanziaria il rendimento della propria posizione. Si richiama l'attenzione degli investitori sul fatto che la leva finanziaria aumenta la volatilità del comparto.

Per informazioni più dettagliate sui rischi, si prega di far riferimento alla sezione "Rischi d'investimento" del prospetto informativo ed al KIID del fondo, disponibile all'indirizzo www.bnpparibas-am.it



AVVERTENZE

Tutte le informazioni riportate nel presente documento sono disponibili sul sito web www.bnpparibas-am.it

BNP Paribas Asset Management France è una società di gestione di investimenti autorizzata in Francia dalla "Autorité des Marchés Financiers (AMF)" con il numero GP 96002; società per azioni con capitale di 70.300.752 euro, ha sede legale al n. 1 di boulevard Haussmann, 75009 Parigi, Francia, RCS Paris 319 378 832. Sito web: www.bnpparibas-am.fr

Il presente documento è redatto e pubblicato dalla suddetta società di gestione del risparmio. Ha natura pubblicitaria e viene diffuso con finalità promozionali, è prodotto a mero titolo informativo e non costituisce:

1. un'offerta di acquisto o una sollecitazione di vendita; non costituirà la base di qualsivoglia contratto o impegno né ci si potrà fare affidamento in relazione a questi ultimi;
2. una consulenza finanziaria.

Il presente documento fa riferimento a uno o più strumenti finanziari autorizzati e regolamentati nella giurisdizione in cui hanno sede legale.

Non è stata avviata alcuna azione finalizzata a permettere l'offerta pubblica degli strumenti finanziari in altre giurisdizioni, salvo quanto indicato nella versione più recente del prospetto e nel documento contenente le informazioni chiave per l'investitore (KIID) degli strumenti finanziari, in cui una tale azione sarebbe necessaria e, in particolare, negli Stati Uniti, a US persons (ai sensi del Regolamento S del United States Securities Act del 1933). Prima di effettuare una sottoscrizione in un Paese in cui gli strumenti finanziari sono autorizzati, gli investitori devono verificare gli eventuali vincoli o restrizioni legali potenziali relativi alla sottoscrizione, all'acquisto, al possesso o alla vendita degli strumenti finanziari in questione.

Gli investitori che intendano sottoscrivere degli strumenti finanziari devono, prima dell'adesione, leggere attentamente la versione più recente del prospetto e del documento contenente le informazioni chiave per l'investitore (KIID) e consultare l'ultima relazione finanziaria pubblicata sugli strumenti finanziari in questione. Questa documentazione è disponibile presso le sedi dei collocatori e sul sito web della società di gestione del risparmio.

Le opinioni espresse nel presente documento rappresentano il parere della società di gestione del risparmio alla data indicata e sono soggette a modifiche senza preavviso. La società di gestione del risparmio non è obbligata ad aggiornare o a modificare le informazioni e le opinioni contenute nel presente documento. Si raccomanda agli investitori di consultare i loro abituali consulenti finanziari, legali e fiscali per valutare l'adeguatezza e l'opportunità di investire negli strumenti finanziari. Si noti che i diversi tipi di investimento, se contenuti in questo documento, comportano gradi di rischio differenti e nessuna garanzia può essere fornita circa l'adeguatezza, l'idoneità o la redditività di un investimento specifico sul portafoglio di un cliente o potenziale cliente.

Tenuto conto dei rischi di natura economica e finanziaria, non può essere offerta alcuna garanzia che gli strumenti finanziari raggiungano i propri obiettivi d'investimento. Le performance possono variare in particolare in funzione degli obiettivi o delle strategie di investimento degli strumenti finanziari e di condizioni economiche e di mercato rilevanti, come i tassi di interesse. Le diverse strategie applicate agli strumenti finanziari possono avere un impatto significativo sui risultati presentati in questo documento. **Le performance passate non sono garanzia di risultati futuri e il valore degli investimenti negli strumenti finanziari può, per sua natura, diminuire oltre che aumentare. È possibile che gli investitori non recuperino l'importo inizialmente investito.**

I dati di performance, se presenti nel documento, non tengono conto delle commissioni, dei costi di sottoscrizione e di rimborso e degli oneri fiscali.



BNP PARIBAS
ASSET MANAGEMENT

**L'asset manager
per un mondo
che cambia**